




NIKOLAUSSTIEFEL
Schnittvorlage

Aufhänger 

obere Hälfte für durchgehendes Schnittteil


unteren Teil hier ankleben



NIKOLAUSSTIEFEL

Schnittvorlage

Schnittteil für angesetzte Krempe, z.B. aus Plüsch

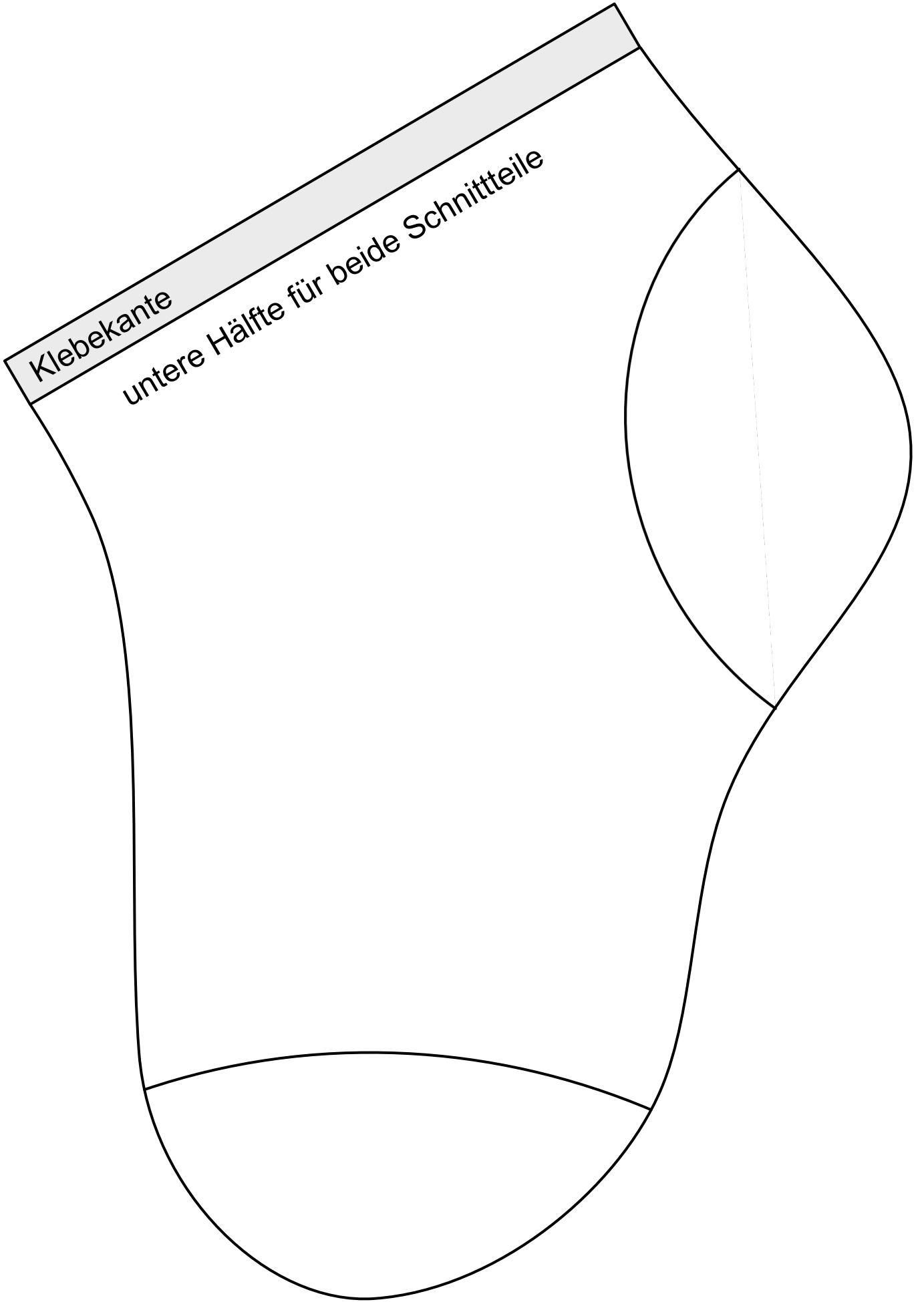
1 cm Nahtzugabe

1 cm Nahtzugabe

obere Hälfte für geteiltes Schnittteil

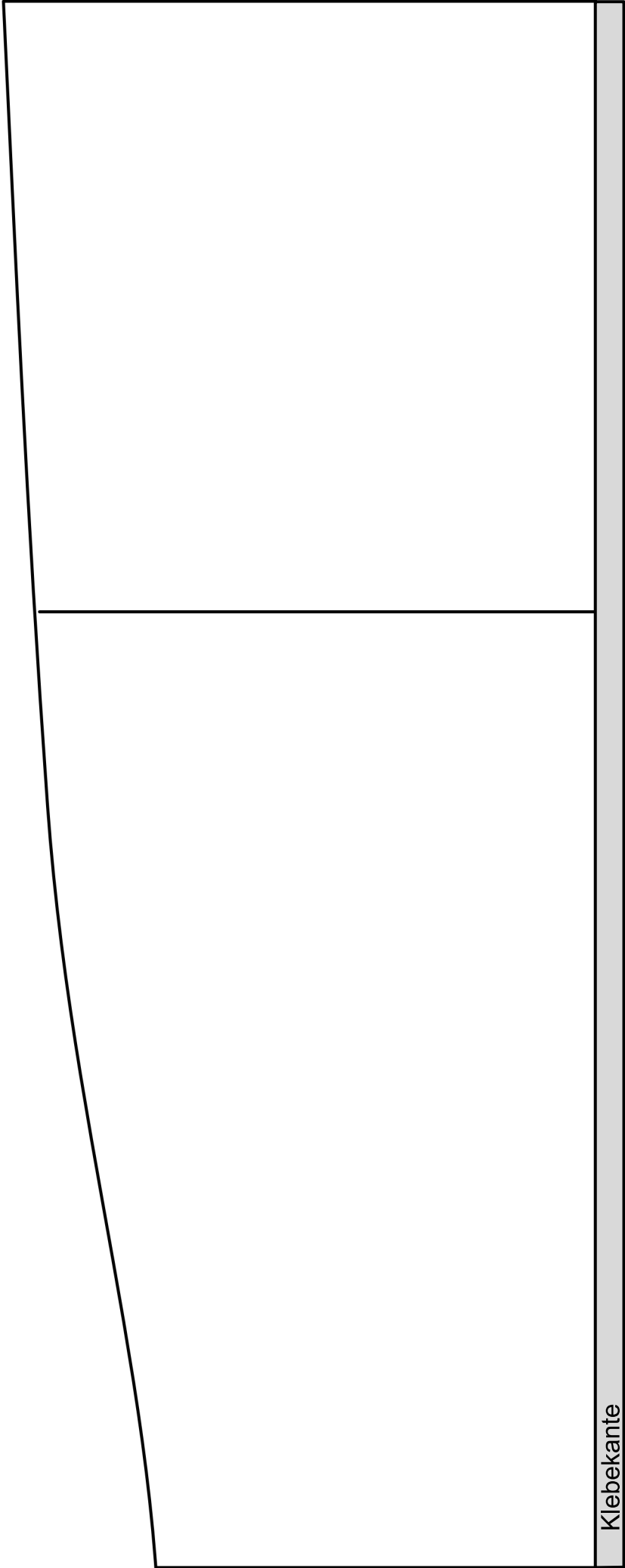


unteren Teil hier ankleben



Klebekante

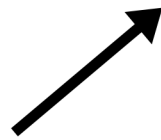
untere Hälfte für beide Schnittteile



Klebekante

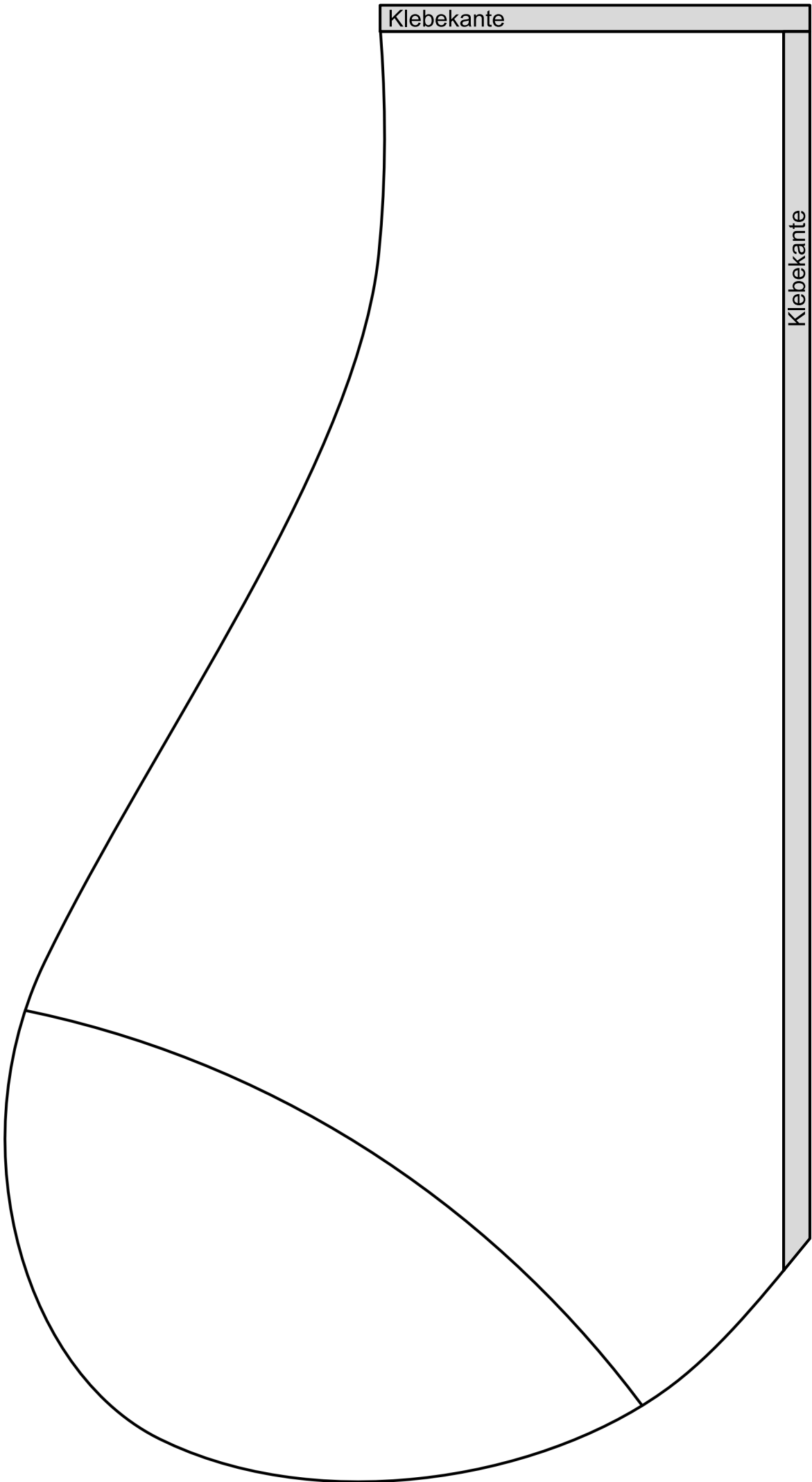


NIKOLAUSSTIEFEL GROSS
Schnittvorlage



Aufhänger

obere Hälfte für durchgehendes Schnittteil

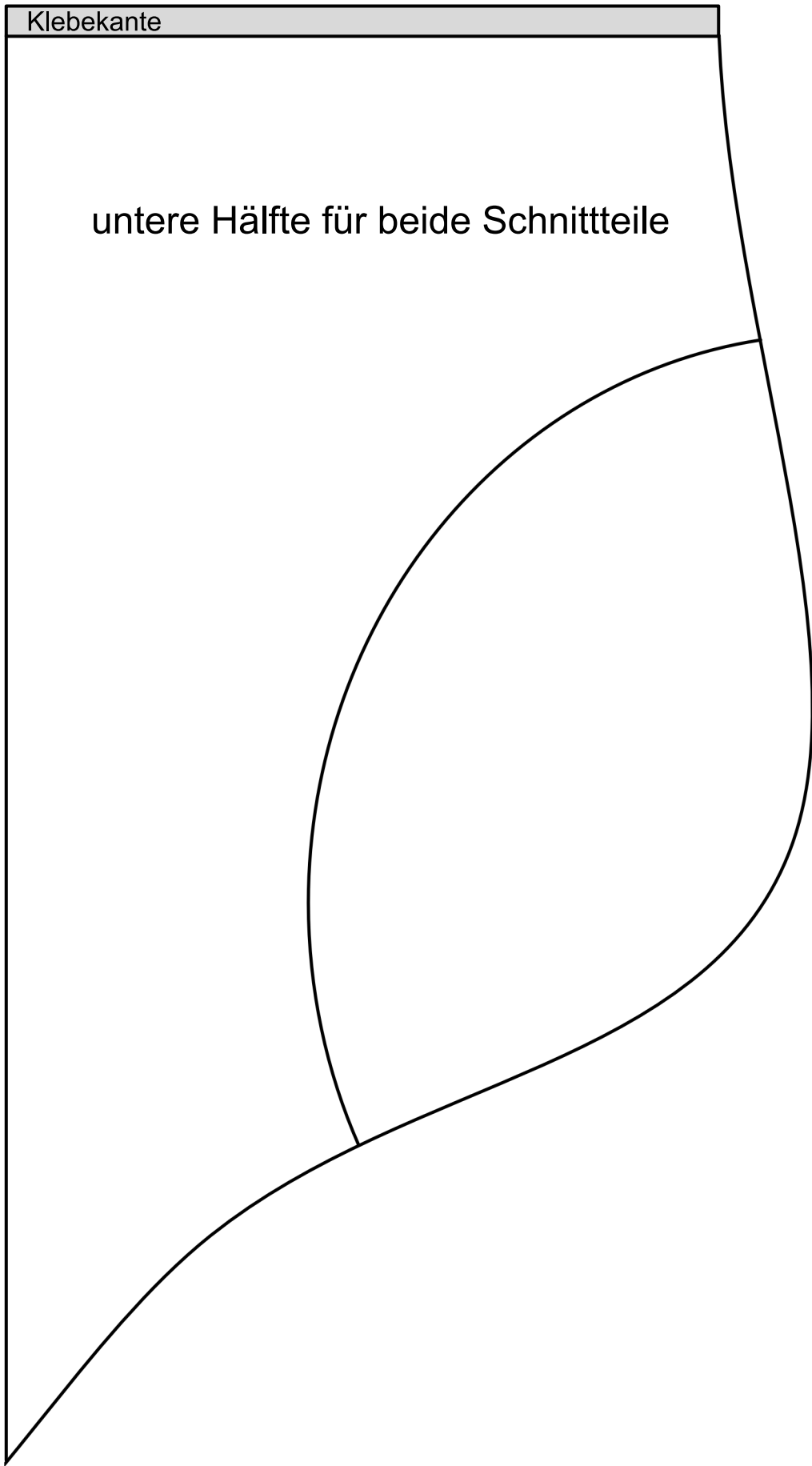


Klebekante

Klebekante

Klebekante

untere Hälfte für beide Schnittteile





NIKOLAUSSTIEFEL GROSS
Schnittvorlage

Schnittteil für angesetzte Krempe, z.B. aus Plüsch

1 cm Nahtzugabe

1 cm Nahtzugabe

obere Hälfte für geteiltes Schnittteil



unteren Teil hier ankleben